

Aicher - Baureport



2003

Bauzentrum München Riem

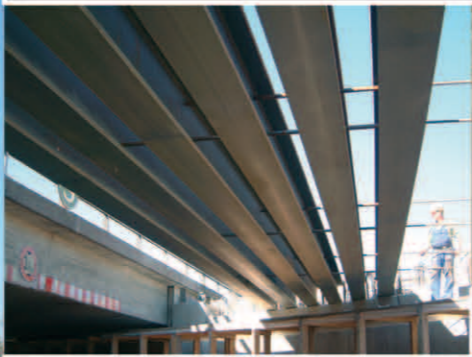
Max Aicher Bau GmbH & Co.KG
Traunsteiner Straße 21
83395 Freilassing
Tel.: 08654 / 466 - 0
Fax: 08654 / 466 - 300
e-mail: r.helminger@max-aicher-bau.de
www.max-aicher-bau.de



BAU



DB - Brücken und Stützmauern Olching



Brücke Dachauerstraße

Stützmauern
Olching - Gernlinden

Feldwegunterführung



Bahnbrücke Rosenheim





Abensbrücke
Bad Gögging



Halle
Eggstätt



Baustellen 2003

Hochbau

- **LH - München**
Parkhaus SOP 1 Riem
- **Dipl.-Ing. Max Aicher**
Bauzentrum Riem
- **Fa. Gestimo - Fossil**
Halle Eggstätt
- **Fa. Leimer**
Halle Traunstein

Brücken- und Ingenieurbau

Bahn AG

- Neubau Überführung B 15 Rosenheim
- Brücken und Stützmauern Olching
- Stützmauern Mering
- Lärmschutzmaßnahmen Olching

ABD Südbayern

- A 94 Neuötting - 16 Kleintierdurchlässe
- A 94 bei Ampfing - 6 Brückenbauwerke

Stadt Rosenheim

- Mangfallbrücke

Stadt Bad Gögging

- Abensbrücke

Gemeinde Ismaning

- Brücke Krautgartenstraße

SBA Traunstein

- Radwegbrücke Schinderbach bei Waging

WWA Traunstein

- Brücke Gerner Bach

